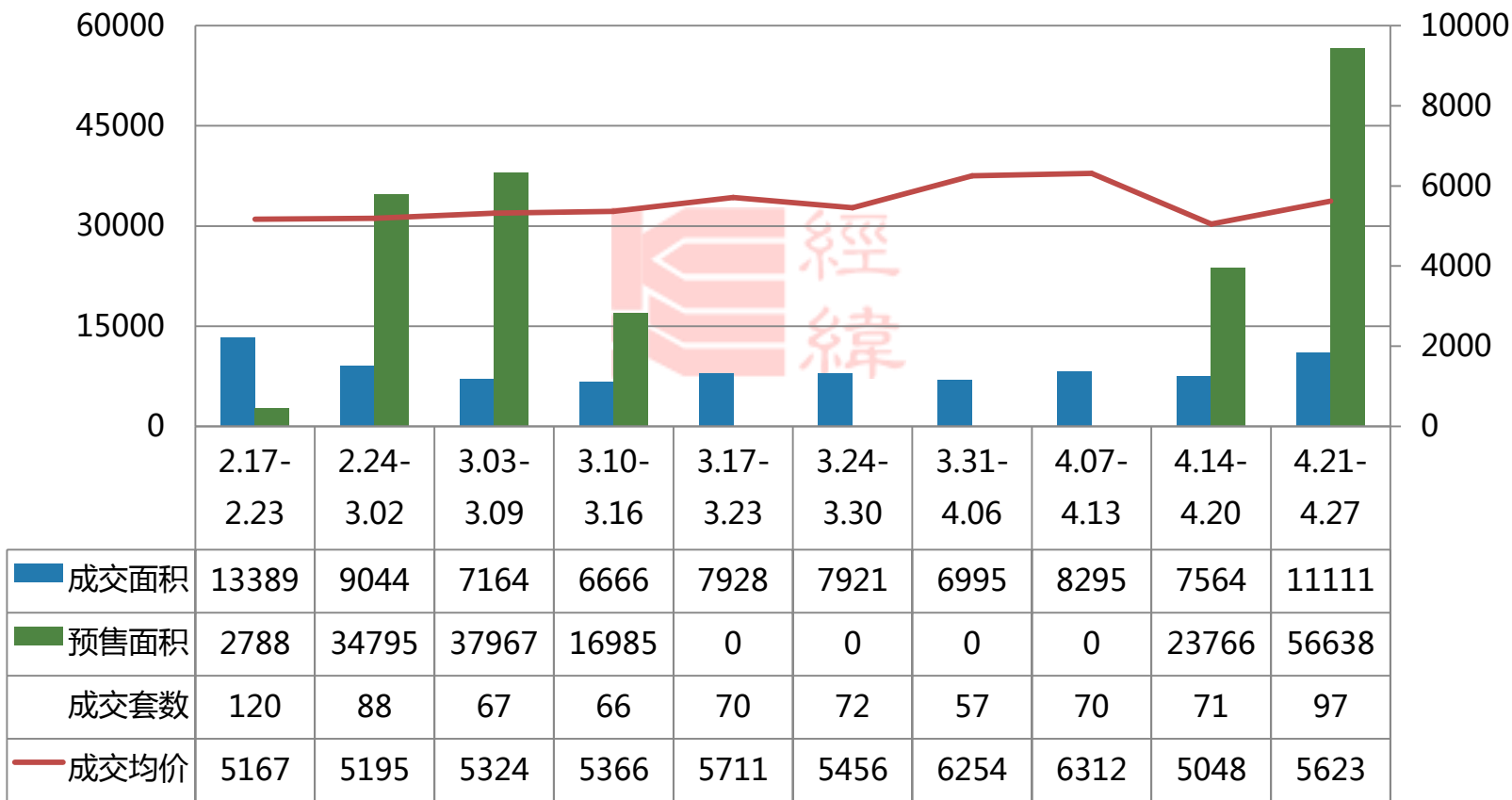


# 高明房地产市场周报

( 2014.4.21-2014.4.27 )

# 一、高明周度成交走势

单位：m<sup>2</sup> 高明周度成交走势 单位：元/m<sup>2</sup>



## 二、本周项目动态

板块	楼盘名称	活动类型	活动内容
荷城	涛汇尚品	开卖	预计4.26-5.1开卖4座71-97m <sup>2</sup> 约171套单位，权证98折，价格待定；
	富星半岛	诚意登记 现场活动	5.1举办“奇幻之旅”气球嘉年华活动，现场有套圈、飞镖、保龄球、复活彩蛋DIY活动，并开启5座115-126m <sup>2</sup> 单位诚意登记。
	中恒广场	开样板间 开卖	5.1开放8座122-142m <sup>2</sup> 单位样板房，并开卖。预计6-7月开卖7座70-90m <sup>2</sup> 单位，吹风均价4600-5000元/m <sup>2</sup> （毛坯）。
	能信拉菲公馆	诚意登记 现场活动 开样板间	4.24接受于4.26举办的周末狂欢派对一元竞拍活动报名，奖品包括Ipad mini、电视、电冰箱等电器，仅限前100报名的沧江一品旧业主以及拉菲公馆诚意金客户。4.26开放2座86-92m <sup>2</sup> 样板房，并开启诚意登记，诚意金1万抵3万，预计5.1入市，价格待定。
	中港广场	诚意登记 优惠促销	4.25开启5座130-200m <sup>2</sup> 单位诚意登记，诚意金2万抵5万，5.1开放5座130-200m <sup>2</sup> 样板房，并推出38套特价单位，5100元/m <sup>2</sup> 起（毛坯）。
	优悦城	现场活动 优惠促销	5.1早上10:30举办1元拍卖会，包括别墅、洋房、高档家电、Iphone、Ipad等，5.1-5.3推出12套特价单位，83m <sup>2</sup> 2房32万起、116m <sup>2</sup> 3房40万起、190-230m <sup>2</sup> 4套房微别墅129.8万/套。
	金田现代城	开样板间 诚意登记	5.1开放二期现房样板间，现接受诚意登记，诚意金1千抵1万，旧带新可获2千现金利息，4000元/m <sup>2</sup> 起（毛坯）。
	汇盛苑	开卖	5.1开卖首批75-90m <sup>2</sup> 单位，4800元/m <sup>2</sup> 起（毛坯）。
	溢晖楼	诚意登记 开样板房	4.26开启诚意登记，诚意金1万抵2万再99折，首推70-93m <sup>2</sup> N+1三房单位，目前已开销售中心和清水板房。

板块	楼盘名称	活动类型	活动内容
西江新城	丽日名都	开样板间 开卖 现场活动	4.26开放丽湖轩25、26座87-130m <sup>2</sup> 样板房，并在早上7点举办丽日名都首届业主春游活动，有250名业主到场。4.27开卖丽湖轩25、26座87-130m <sup>2</sup> 共196套单位，诚意金100元97折，开盘98折，均价5800元/m <sup>2</sup> ，5.3前购房即获足金金马，针对5.1到5.3期间成交的业主可参加5.3举办的幸运业主大抽奖。
	美的西海岸	现场活动 价格促销	4.26-4.27举办品桑茶、饮桑酒、食桑果、享桑糕、DIY各类桑葚果酱活动。5.1举办高明首届机器人展，并推出“非常5+1”购房优惠：1、每天推出5套特价单位；2、成交即减5万/套；3、分期首付5.5万起；4、成交可参加抽奖，奖品为5千元旅游奖；5、认购后5天内签约，额外赠送1年物业费。
	君御海城	现场活动	5.1举办高明首届青少年文化艺术节，暨君御海城欢乐世界总动员活动。
杨和镇	欧浦花城	现场活动	5.1举办迪士尼童话狂欢节活动。
西江新城	明汇苑	优惠折扣	推出一期最后4套一口价现楼单位，总价39万/套，二期洋房预计明年正式推出。

## 【新盘预告】

### 中港广场



中港广场位于高明区荷城街道沧江路423号，是高明中港建材集团有限公司旗下重点打造的高明标志性项目。项目总占地面积约4万 $m^2$ ，总建筑面积约14万 $m^2$ ，由集中商业与住宅两部分组成。

西边与东边为1、2层高的临街商业、集中商业、大型超市与品牌进驻，另外规划有美食城、超级电影城等高端商业。住宅部分由5座11层至23层小高层组成，总户数331户，2梯2户，2梯3户设计，面积涵盖130 $m^2$ 至200 $m^2$ 平层单位，每座顶层有约200 $m^2$ 至300 $m^2$ 的复式单位。

3-5座1梯01户型128m<sup>2</sup>



3-5座1梯02户型717m<sup>2</sup>



3-5座2梯01、02户型199m<sup>2</sup>

## 三、本周推货情况

推售时间	楼盘名称	街镇	推售范围	套数 (套)	成交 情况	开盘均价 (元/m <sup>2</sup> )	单元面积 (m <sup>2</sup> )	户型	备注
2014-4-27	丽日名都	西江新城	丽湖轩 25、26座	196	约50%	5800	88-114 133	3房 4房	诚意金100元97折 开盘98折



## 【丽日名都2014-4-27开卖情况】



### ■推售套数：196套

（丽湖轩25座，28层/2梯3户；26座，28层/2梯4户）

### ■户型配比：

户型	3房2厅	4房2厅	合计
面积/m <sup>2</sup>	88-114	133	22752
套数/套	112	84	196

### ■开卖均价：5800元/m<sup>2</sup>

■折扣优惠：诚意金100元97折\*开盘99折

■销售情况：约50%

■客户构成：高明本地居民，尤其以荷城居民居多

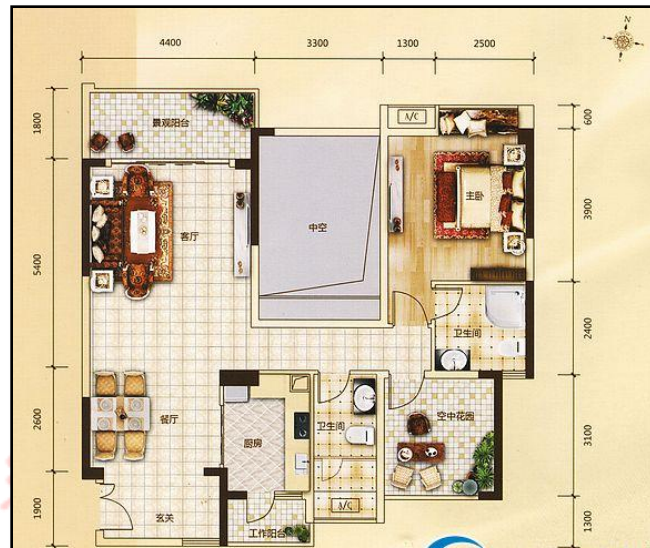
项目从年前便开始宣传即将开卖丽湖轩25、26座，期间均有举办暖场活动为开卖预热，更是在开卖前一天才对外开放样板房，营造紧张的开卖气氛。另外，由于本次优惠折扣力度较大，吸引较多客户关注。



25座01户型133m<sup>2</sup>



25座02户型114m<sup>2</sup>



25座03户型104m<sup>2</sup>

26座01户型106m<sup>2</sup>



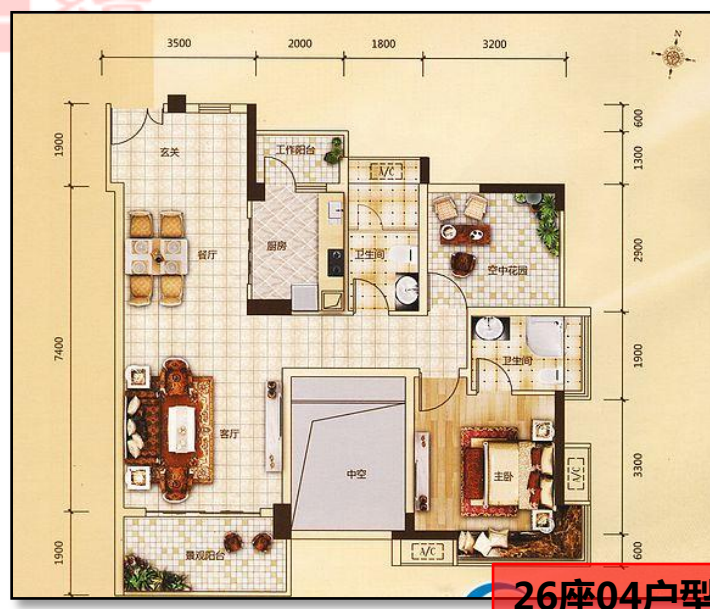
26座02户型88m<sup>2</sup>



26座03户型109m<sup>2</sup>



26座04户型96m<sup>2</sup>



## 四、即将开卖项目

版块	推售时间	楼盘名称	推售范围	套数 (套)	预计均价 (元/m <sup>2</sup> )	单元面积 (m <sup>2</sup> )	进度
西江新城	2014-5	君御海城	二期10座	150	6800 (带2200元/m <sup>2</sup> 装修)	113-308	已拿取预售证
	2014-5	瑞泽华府	--	--	4800-5000 (毛坯)	90-180	已开放销售中心
	2014-7或8	江滨香格里拉	44-47号楼	--	--	90-100	已开放临时销售中心
荷城	2014-4-26 至 2014-5-1	涛汇尚品	4座	190	71m <sup>2</sup> : 4900-5100 95-97m <sup>2</sup> 东南向: 5000-5300 西南向: 4600-4900 (毛坯)	71-97	接受诚意登记
	2014-5-1	中恒广场	8座2梯	50	4400-4500 (毛坯)	122-142	已拿取预售证
	2014-5-1	能信拉菲公馆	2座	70	5288起 (毛坯)	86-92	已拿取预售证
	2014-5	中港广场	5座	110	5500 (毛坯)	128-199	投放网络广告
	2014-5	绿色世嘉	8、9座	100	4500-4800 (毛坯)	77-119	已开放临时销售中心
	2014-5	金田现代城	9-12座	--	4700 (毛坯)	60-90	已拿取预售证
	2014-5	富星半岛	5座	75	5000 (毛坯)	115-126	已拿取预售证
	2014-5	溢晖楼	溢晖楼	80	--	70-93	已拿取预售证
更合镇	2014-5	合富花园	2座1梯	30	3500 (带精装)	85-106	已拿取预售证
	合计套数			855套			

## 特别声明

本报告采用之基础数据均来源于各区建设局网上签约数据，因网上签约数据有一定程度的滞后性，报告将结合实地调研因素令所列数据尽可能反映项目即时成交状况，谨供参考之用。最终数据以市建设局公布数据为准。引用本文内容，请注明出处。任何侵权行为，我司将保留追究法律责任之权利。

## 总公司（广州）

经纬物业（中国）有限公司

广州经纬房产咨询有限公司

地址：广州市荔湾区中山七路50号西门口1702-03、18楼

电话：（020）8356 0280 传真：（020）8356 1860

## 佛山

佛山经纬房产咨询有限公司

地址：佛山市禅城区季华五路2号卓远国际商务大厦1座1004-1005室

电话：（0757）8321 8338 传真：（0757）8321 8138

## 上海

上海经纬行物业顾问有限公司

地址：上海市长宁区仙霞路88号太阳广场东楼2楼B1-B3室

电话：（021）6278 2929 传真：（021）6237 1222

## 南宁

南宁经纬行房地产咨询有限公司

地址：广西南宁市民族大道86号金和大厦1005室

电话：（0771）588 5330 传真：（0771）588 5332

<http://www.kingswick.com>